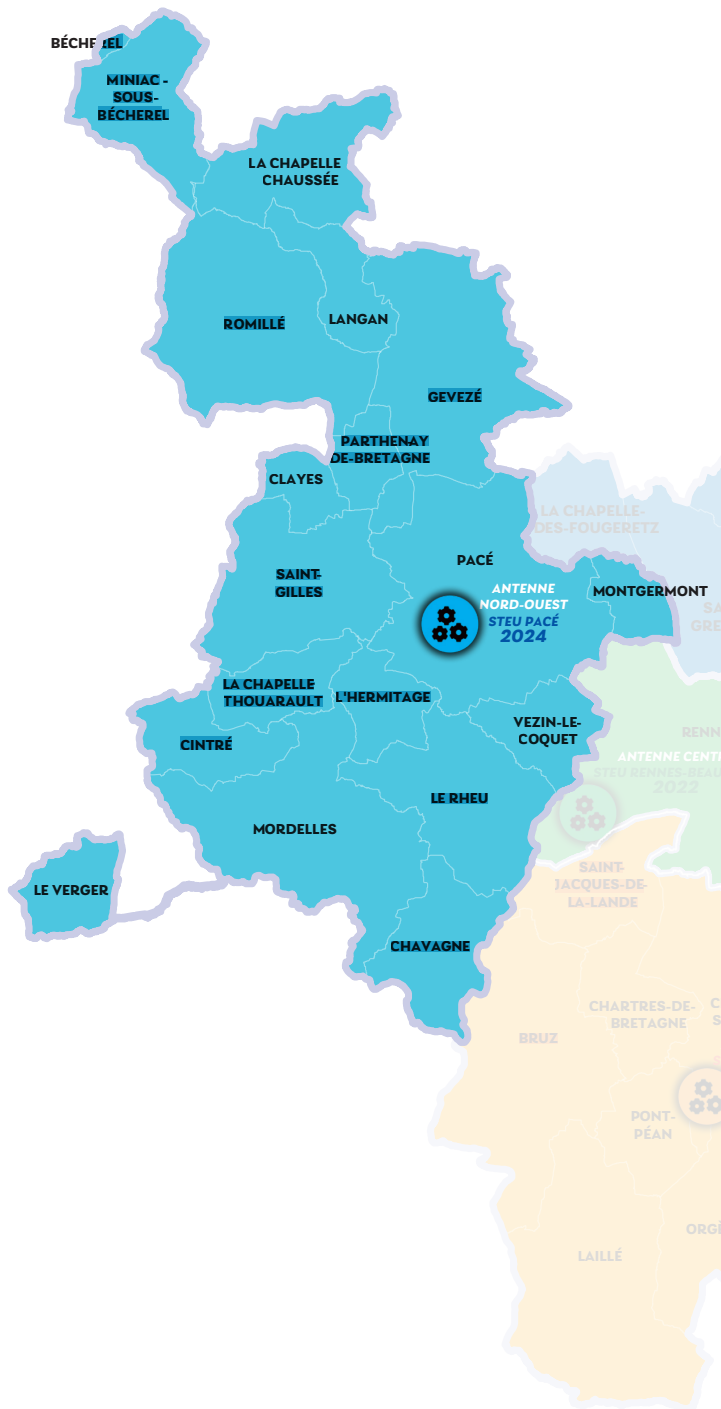


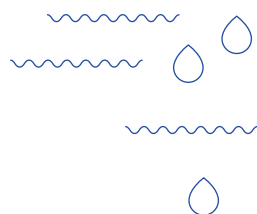
RENNES MÉTROPOLE ASSAINISSEMENT

ANTENNE NORD-OUEST





- Bécherel
- Chavagne
- Cintré
- Clayes
- Gévezé
- La Chapelle-Chaussée
- La Chapelle-Thouarault
- Langan
- Le Rheu
- Le Verger
- L'Hermitage
- Miniac-sous-Bécherel
- Montgermont
- Mordelles
- Pacé
- Parthenay-de-Bretagne
- Romillé
- Saint-Gilles
- Vezein-le-Coquet



PRÉSENTATION

DE L'ANTENNE NORD-OUEST

PORTE D'ENTRÉE DES COMMUNES

UN TERRITOIRE EXPLOITÉ EN RÉGIE DIRECTE

La régie publique d'assainissement de Rennes Métropole a créé une antenne au Nord-Ouest de son territoire pour la gestion et le suivi de ses activités au niveau local.

Cette antenne, basée sur le site de la station d'épuration de Pacé au lieu-dit "Le Champ du Pont", concerne les communes de Bécherel, Chavagne, Cintré, Clayes, Gévezé, La Chapelle-Chaussée, La Chapelle-Thouarault, Langan, Le Rheu, Le Verger, L'Hermitage, Miniac-sous-Bécherel, Montfortmont, Mordelles, Pacé, Parthenay-de-Bretagne, Romillé, Saint-Gilles et Vezin-le-Coquet.

Les agents issus de différentes unités (collecte, maintenance et exploitation) embauchent sur ce site.

RÔLE DE L'ANTENNE NORD-OUEST

L'Antenne Nord-Ouest a pour but de gérer localement les missions suivantes :

- Garantir la collecte des eaux usées et pluviales
- Instruire et suivre la bonne exécution des opérations d'aménagement (ZAC, lotissements, ...)
- Instruire et suivre les demandes de raccordement des usagers sur le domaine public
- Gérer les différentes plaintes et réclamations des usagers
- Entretien des bassins tampons des eaux pluviales (gestion des espaces verts)
- Lutter contre les nuisibles (dératisation)

UNE IMPLANTATION PROCHE DES ACTIVITÉS

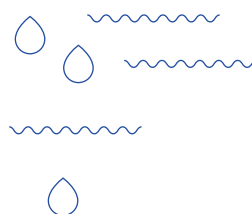
Cette organisation permet de :

- Gagner en réactivité vis-à-vis des usagers et des collectivités
- Suivre plus efficacement les opérations d'aménagement
- Optimiser l'impact carbone des déplacements notamment et l'organisation du travail (gestion des distances)

Contacts :

02.23.62.24.10

assainissement@rennesmetropole.fr



ZOOM SUR L'ORGANISATION

EXPLOITATION DES RÉSEAUX – ANTENNE NORD OUEST

L'exploitation des réseaux de collecte est assurée par une équipe dont les agents embauchent sur le site de la station de Pacé.



Morgane MARTIN, responsable de l'antenne Nord-Ouest



Anne-Laure GUEGUEN, Gestionnaire réseau en charge des demandes d'opération d'aménagement et des nouveaux branchements :

Chauffeurs manipulateurs hydrocureur
en charge de l'entretien préventif et curatif des réseaux de collecte



Anthony CLERMONT



Fabrice TROCHET

Agents d'exploitation réseaux en charge des opérations de dératisation, du contrôle du bon fonctionnement des réseaux et de la gestion des espaces verts des bassins d'Eaux Pluviales



Jean-Michel FRETTEL



Stéphane COSNIER



Samuel CHENARD

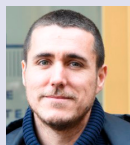


David MARIGO

EXPLOITATION ET MAINTENANCE DES STATIONS D'ÉPURATION ET OUVRAGES – SECTEUR PÉRIPHÉRIQUE NORD

La gestion des stations d'épuration et des ouvrages et leur maintenance électromécanique sont assurées par des équipes qui embauchent également sur le site de la station de Pacé mais qui interviennent sur un secteur plus vaste comprenant l'antenne Nord-Ouest ainsi que d'autres installations situées au Nord.

ÉQUIPE EXPLOITATION

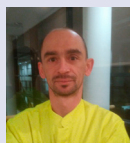


Jérôme DURAND, Responsable secteur Nord

Agents de conduite en charge de l'entretien courant des installations, des analyse d'eau de terrain et du 1^{er} niveau de maintenance préventive



Damien PESSIN
Systèmes de St-Gilles et Pacé



Steven CADOUOT
Systèmes de bécherel, la chapelle
chaussée, Romillé, gévezé,
parthenay, langan, clayes



Poste à pourvoir
Systèmes de Le Rheu, Chavagne,
cintré, le verger

ÉQUIPE MAINTENANCE

2 Agents de maintenance niveau 2 en charge de l'entretien préventif, curatif et correctif des équipements électromécaniques



Samuel LEMONNIER
électromécanicien



1 poste à pourvoir
électromécanicien

SPANC ET INSTRUCTION DES DEMANDES D'URBANISME DES USAGERS

Les missions SPANC et instruction des permis de construire sont assurées par des techniciens de l'unité usagers basée à Rennes. Sur le territoire de l'antenne Nord Ouest, un technicien référent a été désigné. Il sera l'interlocuteur privilégié des communes sur ce territoire et instruira en priorité les dossiers du secteur.



François MORLIER
Référent Nord Ouest SPANC
et instruction assainissement des PC

ORGANIGRAMME SIMPLIFIÉ

DIRECTION DE L'ASSAINISSEMENT



Boris Guéguen, Directeur

SERVICE EXPLOITATION



**Fabien MOQUÉ
Responsable**



EXPLOITATION DES RESEAUX



**Yann LE BRUCHEC
Responsable**



**Morgane MARTIN
Responsable collecte
antenne Nord-Ouest**

MAINTENANCE ELECTROMECHANIQUE DES INSTALLATIONS



**Gaëtan LEROY
Responsable**

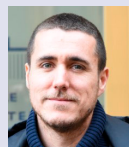


**Erwan PELOU
Responsable secteur
périphérique**

EXPLOITATION DES INSTALLATIONS



**Ronan JACOB
Responsable**



**Jérôme DURAND
Responsable secteur
périphérique nord**

SERVICE QUALITÉ



**Sébastien LEGRUEL
Responsable**



USAGERS



**Philippe BESSONNET
Responsable**



**François MORLIER
Référent Nord-Ouest
SPANC et PC**

PÉRIMÈTRES DES ANTENNES

D'EXPLOITATION



RENNES MÉTROPOLE ASSAINISSEMENT

ANTENNE NORD-OUEST

OÙ NOUS TROUVER

◆ Adresse

Lieu-dit « Le Champ du Pont » à Pacé.

◆ Transports en commun

Pas de transport en commun à proximité.

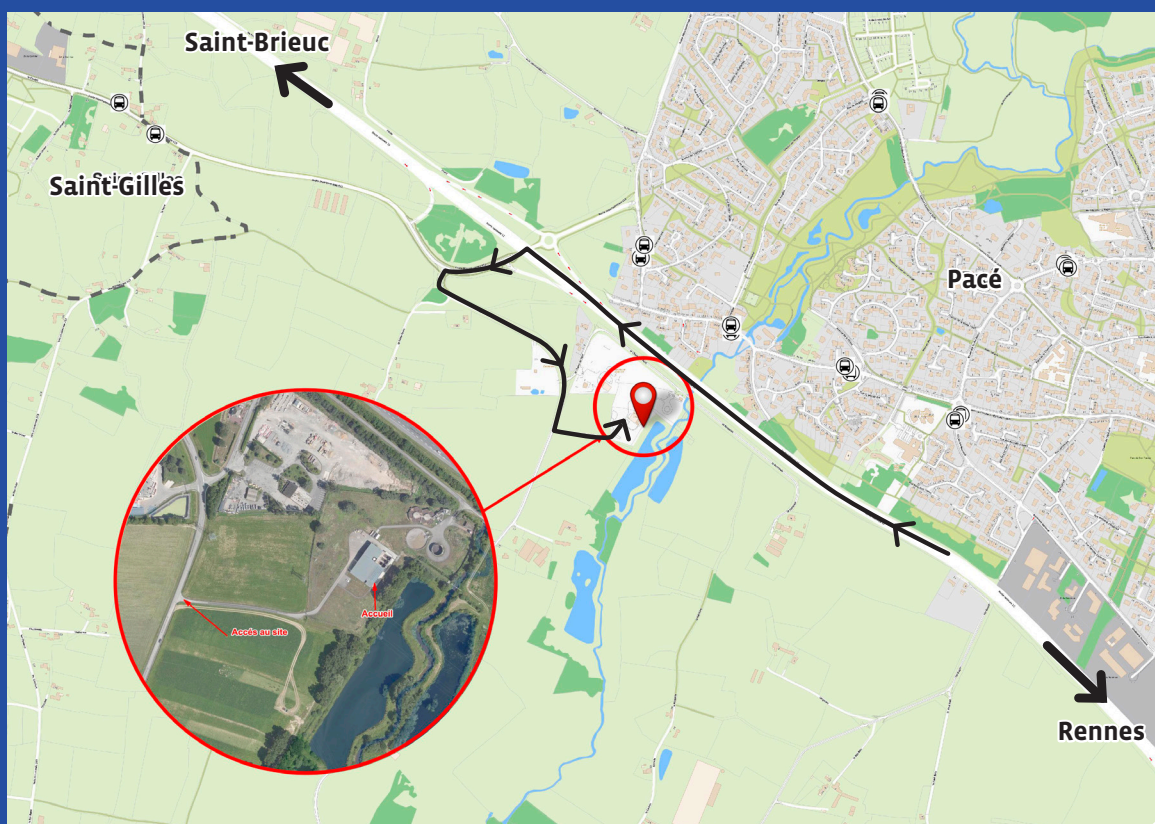
◆ Vélo

Trajet non sécurisé à vélo.

◆ En voiture

Depuis Rennes rejoindre la N12 en direction de Saint-Brieuc – prendre la sortie D287 en direction de Saint-Gilles / Pacé-Le Pont – au rond-point prendre la 3ème sortie D287, direction Rennes/St Gilles/L’Hermitage – tourner à gauche, rester sur la D287, Direction L’Hermitage, (Déchetterie, Plateforme Voirie); 600 m plus loin, prendre la 2e à gauche.

Parking visiteurs sur site.



Contacts :

02 23 62 24 10

assainissement@rennesmetropole.fr

 **RENNES
MÉTROPOLE**

Régie publique
d'assainissement
de Rennes Métropole

La performance
au service des
eaux usées